



COPA GALICIA ELITE SUB-23

LXII CLÁSICA DE

# PAS CUA

MEMORIAL F. RODRÍGUEZ PAZOS

PADRÓN

# 22

ABRIL 2025

10:00 H - 154 KM

 **CORTIZO**  
CLUB CICLISTA PADRONÉS





**PATROCINIOS**





# BENVIDA

## LXII CLÁSICA DE PASCUA

Dende o Club Ciclista Padronés Cortizo, queremos dar a benvida a tódolos corredores e equipos que tomarán a saída nesta 62 edición da Clásica da Pascua Memorial Francisco Rodríguez Pazos. Do mesmo xeito, desexamos trasladar o noso agradecemento a tódalas institucións, empresas, corpos de seguridade, protección civil e demais colaboradores que fan posible a celebración desta proba.

Coa chegada da Semana Santa e as festas da nosa vila, Padrón e os concellos da súa contorna aplaudirán o paso da carreira ciclista máis antiga de Galicia polas súas rúas e aldeas. Cumprimos anos, pero seguimos mantendo a ilusión do primerio día, a mesma que tiña a Peña Bernárdez cando decidiu poñer en marcha o Gran Premio Pascua en 1962. A proba consolidouse moi pronto e acabou tomando o apelido de “Clásica”, recoñecendo, deste xeito, a longa tradición dunha carreira que viu gañar a grandes do ciclismo como Suso Blanco Villar ou Laudelino Cubino.

Co obxectivo de ofrecer máis emoción e espectáculo, este ano a Clásica de Pascua trae novidades, aumentando a quilometraxe e introducindo unha nova cota puntuable, a de Cruceiras. Esta subida foi protagonista na pasada edición de La Vuelta, na etapa que tivo a súa saída e chegada no Campus Tecnolóxico Cortizo. Daquela, Primo Roglic aproveitou estas ramplas para descolgar ao líder O'Connor nun día no que iniciaba o asalto ao maillot vermello que acabaría vestindo poucas xornadas despois. Pasou menos de un ano e, para alegría dos afeccionados a este deporte, a subida a Cruceiras volverá a recibir ao pelotón. Sen embargo, nesta ocasión, desde que se coroe aínda quedarán 40 kilómetros ata a meta e outro ascenso temible, o de Augasantas. Polo tanto, os ciclistas deberán medir ben as forzas para chegar con opcións á explanada do Souto de Padrón, onde coñeceremos quen toma o relevo de Ramón Fernández, vencedor da última edición da Clásica de Pascua. ¡Sorte a todos!



# INFORMACIÓN DE INTERESE

# RUTÓMETRO



**PADRÓN-PADRÓN**  
154,2 KM



**CONTROL FIRMAS**  
09:00 H



**CHAMADA DE CORREDORES**  
09:50 H



**SAÍDA NEUTRALIZADA**  
10:00 H



INDICACIONES	KMS CARREIRA	KMS A META	HORARIO 37KM/H	HORARIO 40 KM/H
<b>SAÍDA NEUTRALIZADA</b>			10:00	13:00
PADRÓN. Saída da explanada do Souto. Continuamos por rúa Castelao, tramo adoquinado de 350 m. Ponte sobre o río Sar, xiro á dereita dirección Rois por AC 299	0	154,2	10:00	10:00
ROTONDA CORTIZO. Xiro á dereita por AC 301 dirección Pazos	2,8	151,4	10:04	10:04
ROTONDA AGRONOVO. Continuamos recto por lugar de Lamas	3,5	150,7	10:05	10:06
ROTONDA POLÍGONO DE PAZOS. Continuamos recto	4,5	149,7	10:08	10:07
ROTONDA HOTEL SCALA. Xiro á dereita N 550 dirección Padrón	5,0	149,2	10:08	10:07
PADRÓN   ROTONDA. Xiro á dereita por Rúa Castelao. Tramo adoquinado de 350 m. Ponte sobre o río Sar e xiro á esquerda por AC 307 dirección Rianxo	7,1	147,1	10:11	10:10
LESTROBE   ROTONDAS Continuamos recto para entrar en AC 305 dirección Rianxo.	9,3	144,9	10:15	10:13
<b>ALTO DE BEXO   PREMIO DE MONTAÑA</b>	17,9	136,3	10:29	10:26
BURÉS. Continuamos por AC 305	19,4	134,8	10:31	10:29
CRUCE DE TARAGOÑA. Xiro á esquerda por DP 7203 dirección Rianxo. <b>Atención! Baixada moi pronunciada!</b>	24,4	129,8	10:39	10:36
ROTONDA DE ACCESO A AUTOVÍA DO BARBANZA AG 11. Xiro á dereita dirección Rianxo	25,6	128,6	10:41	10:38
O PAZO. Xiro á dereita por DP 7202 dirección Rianxo	26,2	128	10:42	10:39
RIANXO Centro Urbano. Xiro á esquerda en lixeira subida por estrada DP 3301 dirección Leiro/Isorna	27,7	126,5	10:44	10:41
<b>ALTO DE PALLEIRO   PREMIO DE MONTAÑA</b>	34,2	120	10:55	10:51
ROTONDAS ISORNA   PONTE DE CATOIRA Continuamos recto por DP 3301 dirección BEXO	37,7	116,5	11:01	10:56
CRUZAMOS ANTIGA VÍA RÁPIDA. Subida hasta Bexo. Xiro á dereita para incorporación a AC 305 en dirección PADRÓN	40,4	113,8	11:05	11:00
<b>CASA DO CONCELLO DE DODRO   META VOANTE</b>	44,3	109,9	11:11	11:06
LESTROBE   ROTONDAS Continuamos recto por AC 307 dirección Padrón	47,1	107,1	11:16	11:10
PADRÓN   FONTE DO CARMEN. Xiro á dereita. Ponte sobre o río Sar, tramo adoquinado de 350 m. Xiro á esquerda para entrar en N 550 dirección Santiago ata rotonda de Hotel Scala.	49,0	105,2	11:19	11:13
PAZOS   ROTONDA HOTEL SCALA Xiro á esquerda por AC 301 en dirección Rois	51,8	102,4	11:24	11:17
ROTONDA POLÍGONO DE PAZOS. Continuamos recto	52,3	101,9	11:24	11:18
ROTONDA AGRONOVO. Continuamos recto dirección rotonda CORTIZO	53,3	100,9	11:26	11:20
ROTONDA CORTIZO. Xiro á dereita dirección Rois	54,0	100,2	11:27	11:21

# RUTÓMETRO

INDICACIONES		KMS CARREIRA	KMS A META	HORARIO 37KM/H	HORARIO 40 KM/H
AVITUALLAMENTO   ZONA ECO		54,1	100,1	11:27	11:21
<b>CASA DO CONCELLO DE ROIS   SPRINT ESPECIAL</b> Xiro á esquerda por DP 3302 dirección Alto de Formarís		55,2	99	11:29	11:22
<b>ALTO DE FORMARÍS   PREMIO DE MONTAÑA</b> Continuamos por DP 3302 dirección Manselle/Laiño/Muronovo		56,6	97,6	11:31	11:24
ROTONDA DE ACCESO A AUTOVÍA DO BARBANZA AG 11 <b>Atención baixada moi perigosa dirección Manselle/Laiño/Muronovo</b>		60,3	93,9	11:37	11:30
MURONOVO. Xiro á esquerda dirección PADRÓN por AC 305		62,0	92,2	11:40	11:33
<b>CASA DO CONCELLO DE DODRO   META VOANTE</b>		62,9	91,3	11:42	11:34
LESTROBE   ROTONDAS. Continuamos recto por AC 307 dirección Padrón		65,7	88,5	11:46	11:38
PADRÓN   FONTE DO CARMEN. Continuamos recto por AC 299 dirección Rois		67,5	86,7	11:49	11:41
ROTONDA CORTIZO. Continuamos recto por AC 301 dirección Rois		69,9	84,3	11:53	11:44
AVITUALLAMENTO   ZONA ECO		70,0	84,2	11:53	11:44
<b>CASA DO CONCELLO DE ROIS   SPRINT ESPECIAL</b> Xiro á esquerda por DP 3302 dirección Alto de Formarís		71,2	83	11:55	11:46
<b>ALTO DE FORMARÍS   PREMIO DE MONTAÑA</b> Continuamos por DP 3302 dirección Manselle/Laiño/Muronovo		72,6	81,6	11:57	11:48
ROTONDA DE ACCESO A AUTOVÍA DO BARBANZA AG 11 <b>Atención baixada moi perigosa dirección Manselle/Laiño/Muronovo</b>		76,3	77,9	12:03	11:54
MURONOVO. Xiro á esquerda dirección PADRÓN por AC 305		78,0	76,2	12:06	11:57
<b>CASA DO CONCELLO DE DODRO   META VOANTE</b>		78,9	75,3	12:07	11:58
LESTROBE   ROTONDAS. Continuamos recto por AC 307 dirección Padrón		81,7	72,5	12:12	12:02
PADRÓN   FONTE DO CARMEN. Xiro á dereita. Ponte sobre o río Sar. Tramo adoquinado de 350 m.		83,5	70,7	12:15	12:05
PADRÓN   Xiro á esquerda por N 550 en dirección Santiago		83,9	70,3	12:15	12:05
ROTONDA HOTEL SCALA. Continuamos recto por N 550		85,5	68,7	12:18	12:08
ROTONDA A PICARAÑA. Continuamos recto por N 550		91	63,2	12:27	12:16
ROTONDA FAREMELLO. Continuamos recto por N 550		93,4	60,8	12:31	12:20
ROTONDA CASALONGA. Xiro á dereita por DP 0205, dirección Ramallosa		94,1	60,1	12:32	12:21
RAMALLOSA. Xiro á dereita por AC 841, dirección Pontevea		101,3	52,9	12:44	12:31

# RUTÓMETRO

INDICACIONES		KMS CARREIRA	KMS A META	HORARIO 37KM/H	HORARIO 40 KM/H
ROTONDA RAMALLOSA. Continuamos recto		101,8	52,4	12:44	12:31
ROTONDA ACCESO AUTOVÍA AG 59. Continuamos recto		102,2	52	12:45	12:32
PONTEVEA. Xiro á dereita por AC 841, dirección Carcacia- Padrón		104,7	49,5	12:49	12:37
CARCACÍA. Xiro á dereita, dirección Cruxeiras-Lampai		112,5	41,7	13:02	12:48
<b>ALTO DE CRUXEIRAS   PREMIO DE MONTAÑA</b>		115,5	38,7	13:07	12:53
LAMPAI. Xiro á esquerda por DP 6502, dirección Pazos <b>Atención baixada moi perigosa</b>		116,6	37,6	13:09	12:54
ROTONDA DE PAZOS. Xiro á esquerda por N 550, dirección Padrón		120,6	33,6	13:15	13:00
ROTONDA HOTEL SCALA. Continuamos recto, dirección Padrón		121,4	32,8	13:16	13:01
PADRÓN   Xiro á dereita para continuar por rúa Castelao en tramo adoquinado cruzando a ponte sobre o río Sar		123,8	30,4	13:20	13:05
PADRÓN   FONTE DO CARMEN. Xiro á dereita, continuamos por AC 299 dirección Rois		124,2	30	13:21	13:06
ROTONDA CORTIZO. Continuamos recto por AC 301 dirección Rois		127	27,2	13:25	13:10
CASA DO CONCELLO DE ROIS Xiro á dereita por AC 3302 dirección A Pontenova		128,1	26,1	13:27	13:12
A PONTENOVA. Xiro á esquerda por DP 7401		129,2	25	13:29	13:13
LIÑARES. Xiro á esquerda dirección Augasantas		131,2	23	13:32	13:16
<b>ALTO DE AUGASANTAS   PREMIO DE MONTAÑA</b> Xiro á esquerda para entrar en AC 301 dirección Rois		136,4	17,8	13:41	13:24
ROIS. Xiro á dereita por DP 3302 dirección Alto de Formarís		143,3	10,9	13:52	13:34
ALTO DE FORMARÍS. Continuamos por DP 3302		144,5	9,7	13:54	13:36
ROTONDA DE ACCESO A AUTOVÍA DO BARBANZA AG 11 <b>Atención baixada moi perigosa dirección Manselle/Laiño/Muronovo</b>		148,4	5,8	14:00	13:42
MURONOVO. Xiro á esquerda dirección PADRÓN por AC 305		150,9	3,3	14:04	13:46
CASA DO CONCELLO DE DODRO. Continuamos por AC 305		151	3,2	14:04	13:46
LESTROBE   ROTONDAS. Continuamos recto por AC 307 dirección Padrón		152,2	2	14:06	13:48
PADRÓN   FONTE DO CARMEN. Xiro á dereita. Ponte sobre o río Sar. Tramo adoquinado de 350 m ata liña de <b>META</b>		153,9	0,3	14:10	13:51
<b>PADRÓN   Explanada do Souto. META</b>		154,2	0	14:10	13:51



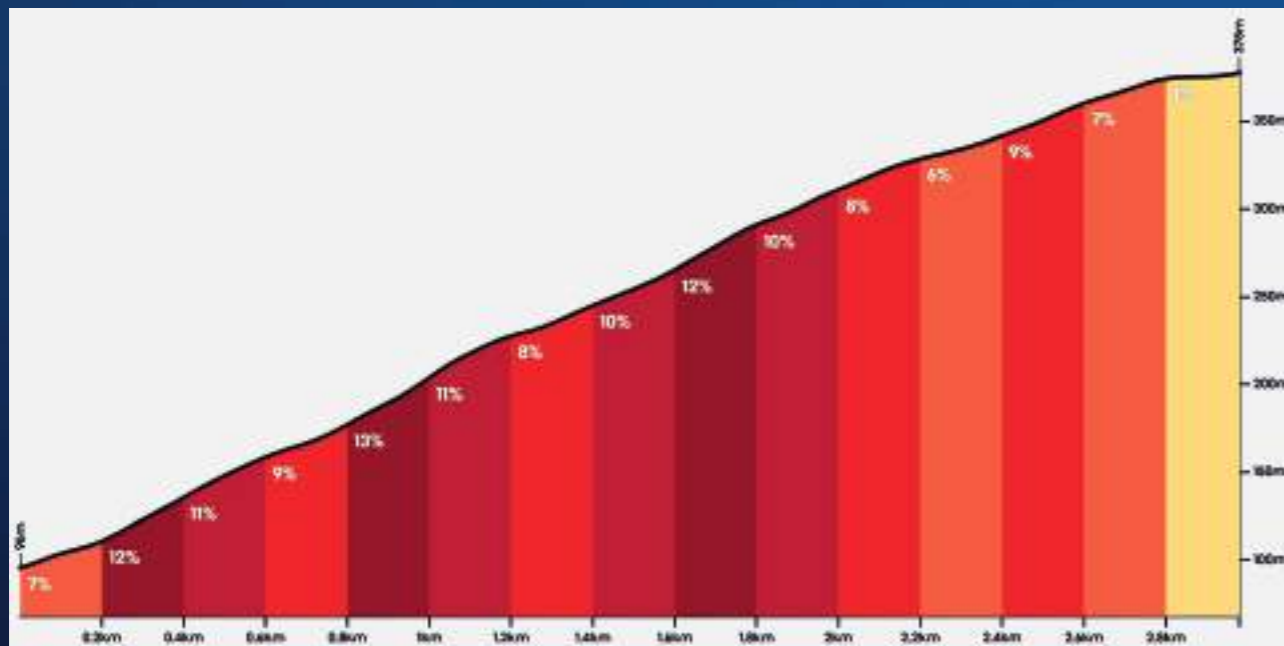
# CRUXEIRAS



# PERCORRIDO



# AUGASANTAS



# ÚLTIMO KM







**ANXO ARCA**  
ALCALDE DE PADRÓN

O martes 22 de abril, Padrón converterase no corazón do mellor ciclismo coa celebración da Clásica de Pascua, unha proba con máis de seis décadas de historia que representa a nosa paixón e compromiso con este deporte e coas súas raíces. Aquí, nas nosas estradas, viviron grandes momentos xeracións de ciclistas, e aquí seguimos, ano tras ano, sendo parte do futuro deste deporte.

Nesta edición, a carreira chega cunha novidade: o cambio de data, unha decisión pensada para potenciar a participación e garantir un espectáculo deportivo á altura da súa traxectoria. O resto mantense intacto: nervios, velocidade e estratexia nun percorrido esixente con momentos decisivos que farán vibrar ao público.

A tempada pasada, a actuación histórica do Club Ciclista Padronés Cortizo quedará gravada nas nosas memorias colectivas polo gran triunfo de Ramón Fernández tras unha escapada memorable e copar os sete primeiros postos da clasificación. Este fito fala do talento e da calidade desta escuadra, do espírito de traballo en equipo, do esforzo e da dedicación que define a súa filosofía. Pero esta feito reflicte tamén o importante papel de Padrón como referente do ciclismo en Galicia

e máis aló das nosas fronteiras, un lugar onde o ciclismo é moito máis que un deporte, é parte da nosa identidade.

Máis aló da competición, a Clásica de Pascua é unha celebración do deporte e unha oportunidade para poñer en valor o noso territorio. O paso do pelotón por Padrón, Rois, Dodro e Rianxo converte esta proba nun escaparate da nosa paisaxe, da nosa cultura e da hospitalidade da nosa xente.

Nada disto sería posible sen a implicación de moitas persoas: desde a organización ata o voluntariado, desde os patrocinadores ata a veciñanza que sempre responde, enchendo as rúas de ánimo e apoio. Grazas a todos por facer que a Clásica de Pascua siga viva e medrando.

Agárdanos unha xornada chea de emoción e intensidade, onde os mellores ciclistas elite e sub-23 se medirán en busca da vitoria nun percorrido por Padrón, Rois, Dodro e Rianxo esixente e tamén cheo de retos.

Así que anímovos a saír ás rúas, a aplaudir, a sentir a emoción de cada pedala e a desfrutar desta gran cita que, unha vez máis, porá a Padrón no mapa.

Vémonos o 22 de abril!

# PADRÓN

Desembocadura do Río Sar



## LXII CLÁSICA DE PASCUA



**RAMÓN TOJO**  
ALCALDE DE ROIS

Seguro que xa contei nalgunha outra ocasión que o ciclismo foi o meu deporte de mocidade. Non é nada extraño nunha comarca na que a bicicleta ten unha gran tradición e é berce de ciclistas de renome. Pero, para que iso pase, para seguir contando con probas, con ciclistas, e despertando afección, ten que haber alguén traballando para facelo posible. Por iso, antes de nada quero darlle as grazas ao grupo Cortizo, que vén de brindarnos a toda a veciñanza amante do ciclismo un ano realmente excepcional cunha etapa en exclusiva de La Vuelta.

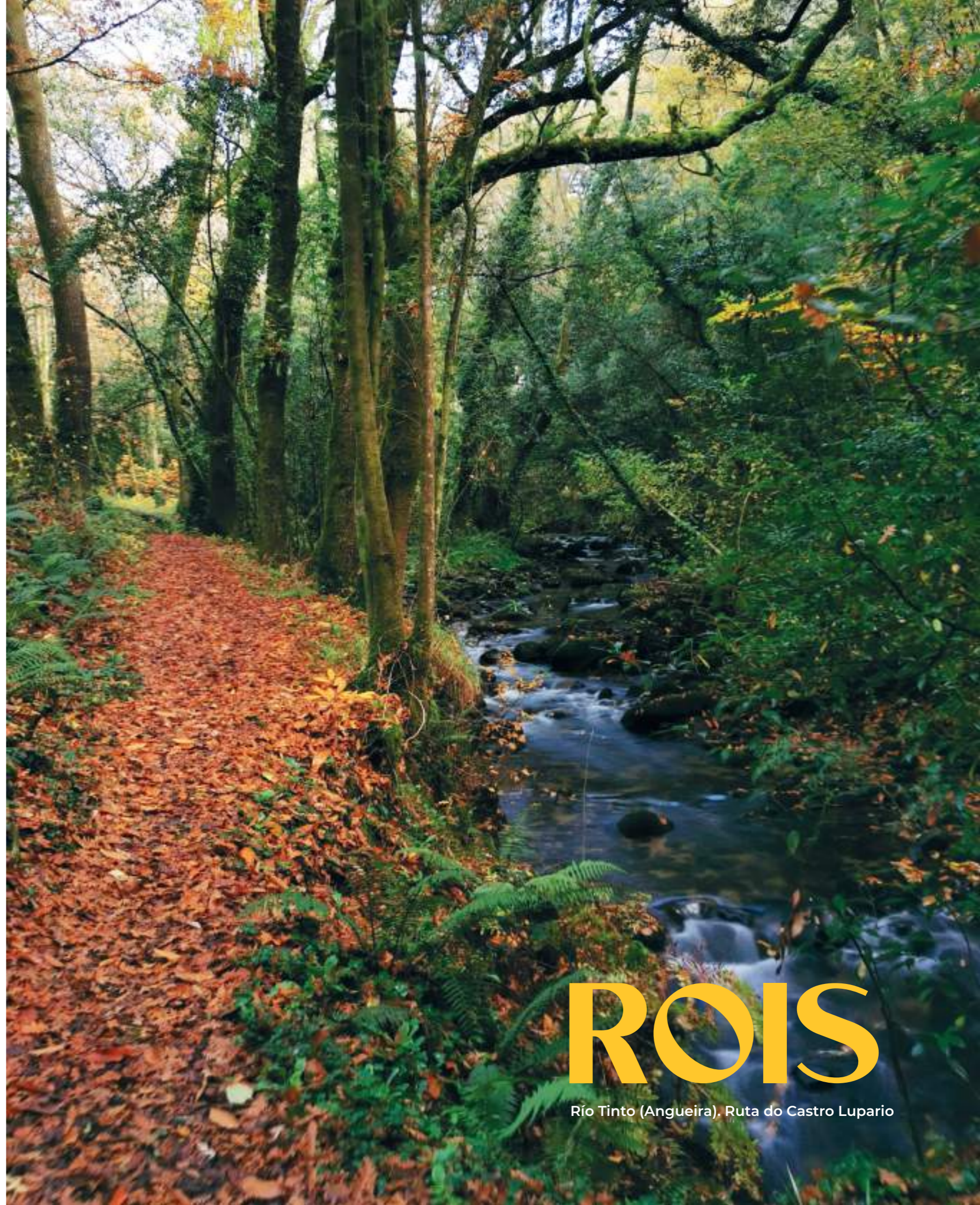
Do bo facer de Cortizo dá conta tamén o feito de que a Clásica de Pascua chegue á súa edición número 62. E faíno, como é habitual, innovando, buscando novas fórmulas para que a proba gañe cada ano en atractivo tanto para os corredores como para a afección. Sendo puntuable para a Copa Galicia elite e sub-23, a verdade é que xa estamos afeitos a ver os mellores equipos e ciclistas da nosa comunidade pero de seguro que o cambio de data daralle un pulo á participación en número e calidade concitando as mellores escuadras de España.

A 62ª Clásica de Pascua incrementa así mesmo a dureza e a distancia do percorrido. Foi todo un acerto da pasada edición incluír no itinerario o roisenso alto de Augasantas, co que tanto disfrutamos tamén na Vuelta. Agora, e para maior espectacularidade, a ascensión a Augasantas acometerase

por Bralo, como tantas veces fixeron os nosos Blanco Villar, Ángel Vidal, José Manuel Oliveira ou José Angueira, ou máis recentemente ciclistas do Cortizo como Eric Fagúndez, Sergio Chumil, Vojtech Kminek ou Dani Cavia, que na actualidade pedalean no pelotón profesional coa elite do ciclismo mundial.

O día no que se corre a Clásica de Pascua é un día de festa en Rois. É un orgullo ver como ano tras ano a nosa veciñanza sae ás portas das súas casas ou se xunta nas beiravías para animar o pelotón. E, ademais e como xa é habitual, hai que destacar que o itinerario no noso municipio ten un papel decisivo no resultado da proba. A Casa do Concello será por dúas veces sprint especial, igual que hai tan só unhas semanas no Gran Camiño. Subírase tamén tres veces o alto de Formarís, que puntuará para o premio de montaña nos dous primeiros pasos. Por último, a ascensión ao alto de Augasantas por Bralo correspóndelle exercer como xuíz da Clásica.

Non me cabe dúbida, xa digo, de que a veciñanza de Rois e as persoas visitantes que se acheguen ás nosas estradas axudarán cos seus azos a que os ciclistas poidan pedalear con máis forza. Saberán que están asistindo a un espectáculo que reúne o mellor do ciclismo afeccionado e que boa parte destes ciclistas chegarán a profesionais. Agardo que a proba sexa bonita, competida e, por suposto, que gañe o mellor (e que o mellor sexa local).



# ROIS

Río Tinto (Angueira). Ruta do Castro Lupario





**XABIER CASTRO**  
ALCALDE DE DODRO

Como alcalde de Dodro, aproveito estas liñas para saudar a tódolos participantes, colaboradores, equipos e aos moitos visitantes que aplaudirán en Padrón e na contorna a celebración desta LXII Clásica de Pascua. Sede benvidos ao noso concello!

O Club Ciclista Padronés esta demostrando que é quen de manter un equipo ao máximo nivel e que, ademais, ten capacidade para organizar unha das carreiras máis antigas do calendario nacional. O ano pasado estabamos aquí para celebrar o inicio dunha tempada que resultou ser histórica, tanto deportivamente -con ese récord de vitorias do Padronés- como a nivel organizativo, coa Clásica de Pascua, a Rutas Xacobeas e o colofón da etapa de La Vuelta, impulsada polo Grupo Cortizo.

Para todos os veciños desta comarca do Sar, a afección ao ciclismo vén case que de serie. Aquí, todos temos un amigo ciclista, ou ben os nosos fillos ou netos practican este deporte. É un orgu-

llo ver polas nosas estradas ás figuras emerxentes do ciclismo, misturados cos cicloturistas e apaixonados da bicicleta de tódalas idades. Por iso, gustaríame poñer en valor a nova senda de 6 quilómetros que puxemos en marcha no Concellos de Dodro, con unhas características especiais e coa intención de que os ciclistas se sintan repectados e se vexan protexidos do tráfico que circula por esas estradas.

É para min unha honra colaborar co Club Ciclista Padronés, polo que extendo desde aquí o meu compromiso para as seguintes edicións da Clásica de Pascua e para calquera outra iniciativa que veña desa xunta directiva do Club Ciclista Padronés, merecedora de todo recoñecemento.

Estou seguro que esta Clásica de Pascua volverá ser moi especial e vai estar máis competida ca nunca, logo dos cambios introducidos no percorrido.

Forza e ánimo!

# DODRO

Brañas de Laíño



## LXII CLÁSICA DE PASCUA



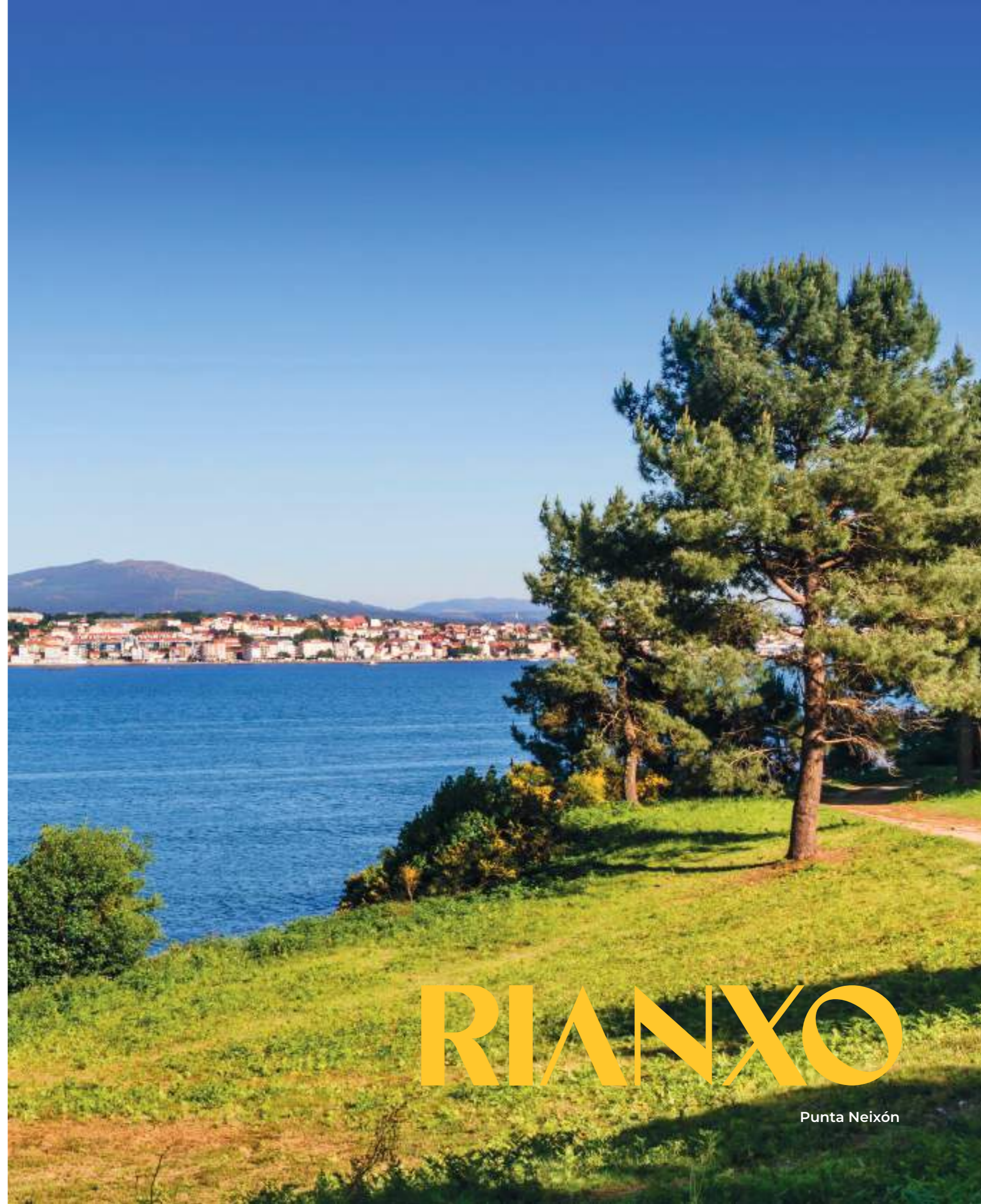
**JULIÁN BUSTELO ABUÍN**  
ALCALDE DE RIANXO

Para min é unha honra dispor deste espazo para recoñecer a vosa labor e felicitarvos polo traballo que vides desenvolvendo durante todos estes anos de esforzo, dedicación e paixón.

O ciclismo é moito máis que unha competición de forza e resistencia, é un símbolo de determinación, de traballo en equipo e de superación persoal. Do mesmo xeito que é moito máis que unha actividade física, é unha viaxe de autodescubrimento e crecemento persoal. Desafía a aquelas persoas que o practican a superar os nosos propios límites, a afrontar as costas máis empinadas e a perseverar

nos momentos de fatiga e adversidade. Coido que isto é o que explica que a pesar de que nunca me gustou montar en bicicleta, son un fiel afeccionado ao ciclismo e supoño que coma min moitas outras persoas. E é que os valores que este deporte acolle e transmite conseguen atraer ás pantallas e ás beiravías a un crecente número de persoas.

Moitas grazas, Club Ciclista Padronés, por darme a ocasión de dirixirme a vós a través destas liñas e parabéns de novo polo traballo que vides realizando, un traballo tan inspirador como o ciclismo mesmo.



# RIANXO

Punta Neixón



**A FILOXERA**

Viños valentes & selección gourmet

981 81 03 23    www.afiloxera.com    edu@afiloxera.com

**RB** *Recambios*  
**Balsa**

**almacenes eladio**

Deséxanlles  
boas festas

DROGARIA • BRICOLAXE • LIMPEZA  
PERFUMARIA • SEMENTES • DECORACION  
HORTICULTURA • PAPELARIA • MENAXE

**PADRÓN.** Rúa de Castelao, 25-29 • Tel.: 981 810 959. WhatsApp: 676 436 105  
**PADRÓN.** Comercial agrícola. Rúa de Castelao, 25. Tel.: 981 810 959  
**CALDAS DE REIS.** Rúa Real, 75. Tel. 886 215 398. WhatsApp: 673 537 950  
E-mail: info@eladio.gal • Facebook: almacenes eladio  
[www.eladio.gal](http://www.eladio.gal)



IMPLANTES  
PRÓTESIS  
RADIOLOGÍA  
ORTODONCÍA

¡El Personal del  
*Centro Padent* les  
desea *Felices Fiestas!*

*Cita Previa*

Telf. 981 812 016

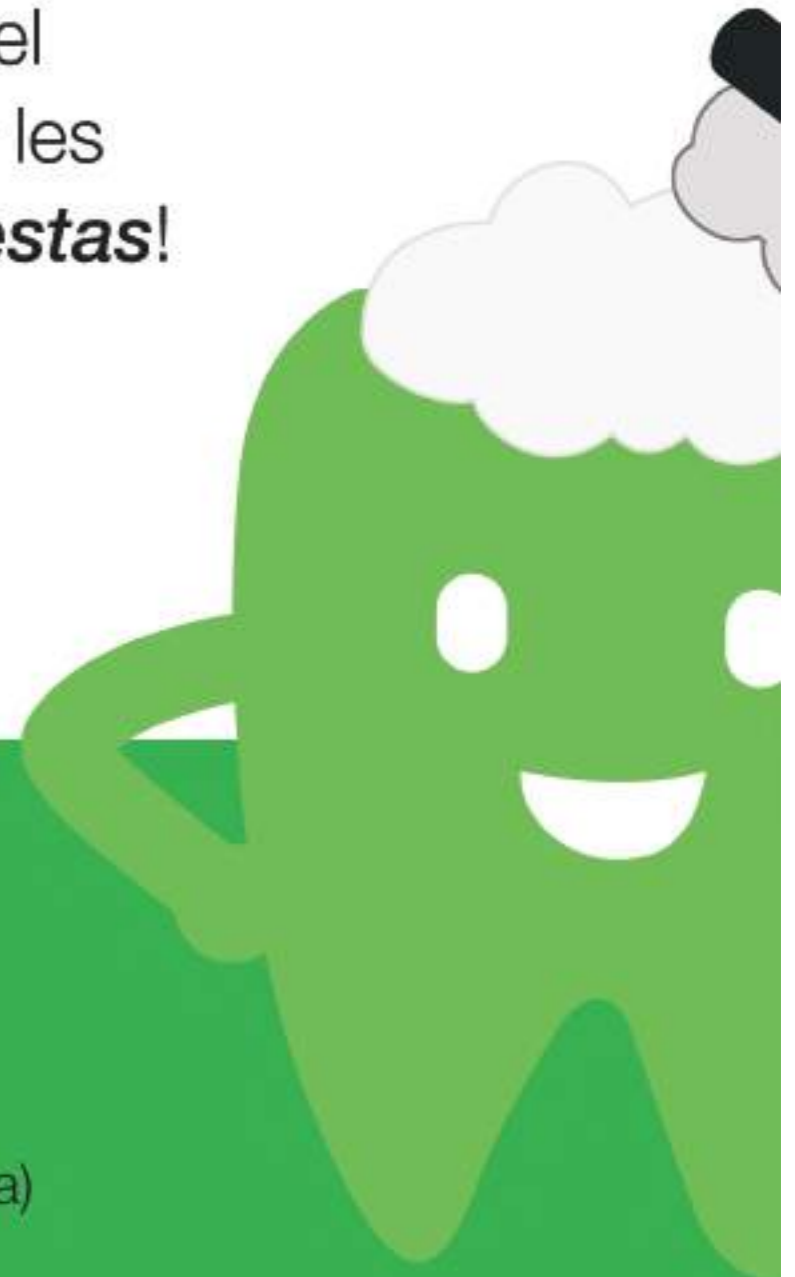
Móvil: 679 052 111

Rúa Real 29, Baixo

15900 Padrón ( A Coruña)

clinicadental@padent.es

Nº Registro Sanitario: C15 - 003896





Panadería · Pastelería

# San José

Dende 1930

[www.panaderiasanjose.es](http://www.panaderiasanjose.es)

**Salud & Deporte**  
fisioterapia

Enlace Parque, 1 - Entpl. B  
Telf: 620 640 014  
15900 PADRÓN (A Coruña)  
E-mail: [saludydeportefisioterapi@gmail.com](mailto:saludydeportefisioterapi@gmail.com)

Arantxa Magariños Blanco  
Colegiada Núm. 2872

De Porta En Porta

Venta de alimentación a domicilio

633 37 69 98  
[deportaenporta2014@gmail.com](mailto:deportaenporta2014@gmail.com)  
[www.deportaenporta.esmiweb.es](http://www.deportaenporta.esmiweb.es)

## ABOGADOS

Francisco Blanco Mariño  
María Blanco Mariño

Separaciones · Herencias y contratos · Accidentes  
Derecho de propiedad · Derecho laboral  
Derecho Penal y Administrativo

Avenida de Compostela 53, 1º C  
Tlf. 981 812 307 Fax 981 817 364

O alpendre  
ASADOR RESTAURANTE

Carnes a la brasa

Plaza do Castro, 3  
15900 PADRÓN (A Coruña)  
T. 981 81 05 83  
639 05 72 27

AGENCIA  
MORLA  
SEGUROS · LABORAL · FISCAL

C/. Enlace Parque, 6 Bajo - 15900 PADRÓN  
Tfnos. y Fax 981 810 051- 981 810 745  
[morla@agenciamorla.es](mailto:morla@agenciamorla.es)

Las Camelias

LOCAL CLIMATIZADO  
981 810 064

Rúa Real  
15900 Padrón (A Coruña)

ARANEIRA  
soluciones informáticas

ERP TPV HOT TRIP ERG WMS TMS CRM  
CIBERSEGURIDADE SOFTWARE NEGOCIOS REDES - VPN - WIFI  
DOMINIOS - HOSTING - DISEÑO WEB AGASALLOS CON FOTO

[araneira.es](http://araneira.es)  
[tienda.araneira.es](http://tienda.araneira.es)

Remeira, 1. PADRÓN 981 810 018 [info@araneira.es](mailto:info@araneira.es)

ADINA xestión REALE SEGUROS

- Axencia de seguros
- Administrador de fincas
- Servizos de limpeza
- Servizos inmobiliarios

c/ Rúa Flavia 131 baixo  
Padrón t. 981 81 23 23  
[adinaxestion@adinaxestion.com](mailto:adinaxestion@adinaxestion.com)

# ZAFIRO TOURS

Padrón

Andrés Blanco  
Director

Rúa Vila de Rianxo 2  
15900, Padrón (A Coruña)

881 125 145

[padron@zafirotours.es](mailto:padron@zafirotours.es)

[zafirotourspadrón](https://www.facebook.com/zafirotourspadrón)



**Os Carrisos**  
RESTAURANTE

Rúa Real, 35 - 15900 Padrón  
Tfnos. 981 811 778 - 629 820 491

**A CAPILLA**  
PADRÓN

**Tatino**  
JUGUETERÍAS

PADRÓN  
BOIRO

**CAFETERÍA**  
**CASINO**

Plaza Ramón Tojo, 10 - 15900 PADRÓN  
TELF. 617 021 003  
**ABERTA A TODO PUBLICO**

**ALAIN AFFLELOU**  
OPTICO

ALAIN AFFLELOU PADRÓN  
LUZ M.ª ABAL GARCÍA

C/ HERREROS Nº 6 BAJO  
15900 - PADRÓN  
TEL. (0034) 981 81 29 20  
FAX.(0034) 981 81 29 20

*A Tenda Leneoría  
de María*  
Complementos

tef.: 981 81 73 61

**GENERALI**  
Seguros

**Andres Blanco Rey**  
Agente Exclusivo  
Registro nº C007233253202D

Calvo Botelo, 23, Bajo - 15900 Padrón  
Telf: 981 817 381 - Móvil 607 143 861  
Fax: 981 811 330  
e-mail: andres.blanco@generalmediadores.es

**lesgestión**  
SEGUROS GESTORIA • INVERSIONS

**902 109 434**  
[www.lesgestion.com](http://www.lesgestion.com)



ONNYX SPAIN

# Sunglasses Sports

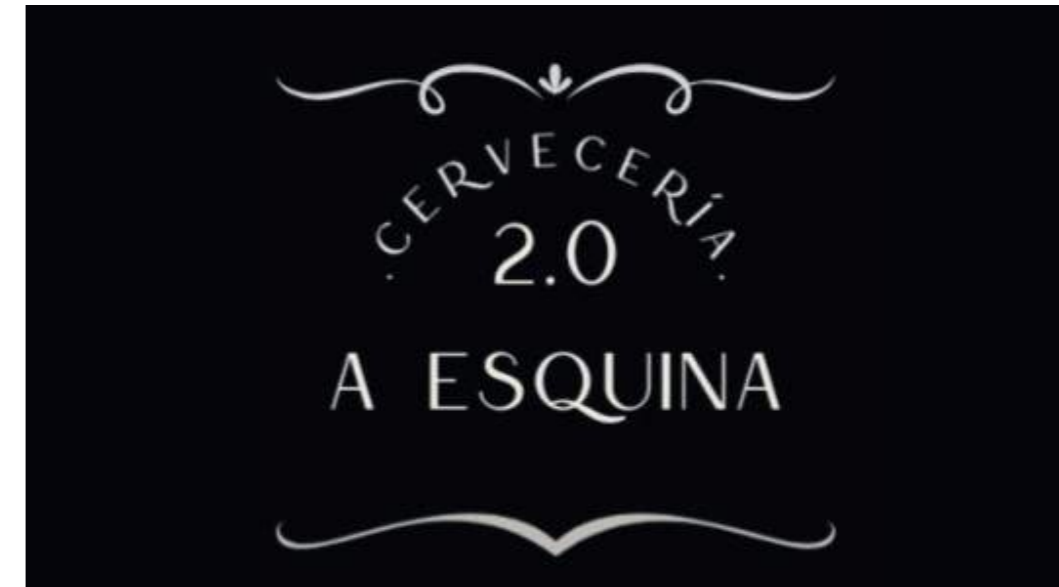


**ONNYX**  
EYEWEAR®

WWW.ONNYXCYCLING.COM



**Taberna A Esquina**  
Padrón





CENTRO  
AUDITIVO



BALTAR

**Isabel Baltar Bescansa**  
Técnico superior en Audiología Protésica

Padrón, Plaza Baltar nº1  
Tel.: 981 81 20 17;  
centroauditivobaltar@gmail.com

Ó P T I C A



*Baltar*

¡Más de 40 años de experiencia!

Graduación de la vista  
Control de la tensión ocular  
Adaptación de lentes de contacto  
Topografías corneales  
Ortoqueratología nocturna  
Detención de cataratas  
Detención de estrabismo  
Examen de audición  
Adaptación de audífonos  
Primeras firmas en gafas de sol y graduadas

Rúa Tafona 8, 15900, Padrón. T. 981 811 502  
www.opticabaltar.com

Tu taller de  
confianza



PAZOS MOTOR  
TALLER DE AUTOMOCIÓN

Polígono de Pazos  
Calle Circular Sur nave 31  
15900 PADRÓN (A Coruña)  
E-mail: pazosmotor@gmail.com

Tfno. Taller: 981 812 262  
José Cas: 671 264 003  
671 264 001

CONSTRUCCIONES  
METÁLICAS



Aluminio soldado y termolacado en general  
distribuidor oficial de Automatismos Ereska

Tel.: 986 436 329 - 626 436 361 Fax: 986 404 426  
Rúa Porto Piñeira - Ferrol - CORDEIRO  
VALGA (Pontevedra)  
email: cmcapitan@yahoo.com

CONGELADOS  
CANDIDO



**ESPECIALIDADES:**

Pescados  
Mariscos  
Congelados  
Pollo Fresco

Plaza de Abastos • Teléfono 981 81 09 57  
15900 PADRON (La Coruña)

Taller o venta



AROUSA  
BIKES

☎ Tel. 639 318 335  
📍 Rodes Gondos: ArousaBikes  
📍 Rúa Alexandre Bécova N 32 Vilagarcía de Arousa

# XURADO

## PRESIDENTE

Manuel Escalante Aranda

## ADXUNTO 1

Francisco Javier Cajiao Barroso

## ADXUNTO 2

Francisco Javier Álvarez Pousa

## CHEGADA/CRONO

M<sup>a</sup> Begoña Alonso García

## COMISARIO EN MOTO

Jorge García Rivas







C/ Los Herreros, 2 Bajos  
Telf: 981 810731  
PADRÓN

**VÁZQUEZ INFORMÁTICA**

C/ Santo Domingo 7, postal 18, 2 Dcha.  
15900 - Padrón - Coruña  
Tel/Fax: 981 81 23 05  
E-mail: info@vazquezinformatica.com



www.vazquezinformatica.com

- Monte y reparación de ordenadores, portátiles, notebooks, etc...
- Venta de software, hardware y consumibles
- Servicio técnico
- Asesoría de redes y WIFI
- Atas en Internet con Tecnología
- Diseño web, hosting y dominios
- Atas en la Ley Orgánica de Protección de Datos
- Cursos y clases de informática y recuperación
- Diseño de logotipos

como na do  
**BAMBINO**  
en ningún sitio

**SERVIZO A DOMICILIO**  
Rúa Sagasta 17-19 Balxo,  
Pontecasuras, Pontevedra, 36640  
DE MARTES A DOMINGO  
**986 557 470**



**Construccions  
xelacal s.l.**

Porta Fondo de Vila, 8 - 2º  
15900 Padrón - (A Coruña)

Tifno. / Fax 981 810 432  
Móvil: 630 427 934



**Tecven**  
ALUMINIO Y PVC  
Fábrica, exposición y oficina

Cerramientos adaptados a tu vivienda  
**CONFORT Y CALIDAD A BUEN PRECIO**  
Pídenos presupuesto sin compromiso  
**www.tecven.es**

Ctra. N-550, KM 74,9, A Picaraña, 15980 Padrón ( A Coruña)  
Tel / Fax: 881 976 182 Email: presupuestos@tecven.es



**Pulperia Rial**

**CERRADO LOS MARTES - LOCAL CLIMATIZADO**

Plazuela Traviesas, 13 - Telf. 981 81 16 24  
15900 PADRÓN (A Coruña)  
www.pulperiarial.com



**LOGÍSTICA  
NACIONAL E INTERNACIONAL  
CARNOTA**

TRANSPORTES CARNOTA GONZÁLEZ S.L

619 75 39 36      Infesta 4, 15911 Rois (A Coruña)      tcarnota@gmail.com



**Pedra Santa**  
Restaurante  
WWW.PEDRASANTA.ES

COSTA DE SAN MARCOS, 18 - TELÉFONO 981 557 415  
15820 SANTIAGO DE COMPOSTELA



**Arturo Calvo Carrio**  
INGENIERO TÉCNICO FORESTAL  
COLEGIADO 336

Tifno./Fax 981 81 01 68  
15900 PADRÓN (A Coruña)

C/ Imáns Insua, 40 Bajo  
Tifno./Fax 981 86 66 62  
15920 RIANXO (A Coruña)



# CLÁSICA DE PASCUA

## VENCEDORES ÚLTIMAS EDICIÓN

2024	Ramón Fernández
2023	Sinuhé Fernández
2022	Eric Fagúndez
2019	Martín Lestido
2018	Raúl García de Mateos
2017	Pedro Merino
2016	Pedro Gregori
2015	Renato Macedo
2014	Pedro Mariño
2013	Leonel Coutinho
2012	Leonel Coutinho
2011	David Abal
2010	Ángel Vallejo
2009	Jorge Martín Montenegro
2008	Jony Brandao
2007	Jaume Rovira
2006	José Méndez
2005	Sebastián Ahedo
2004	Gerardo García
2003	Gerardo García
2002	Carlos Castaño
2001	Mariano Fernández

# PALMARÉS







**INSTALACIONES  
DUCHO**

FONTANERÍA - CALEFACCIÓN - GAS

**TFNO. 618 25 49 03**

**MOTOS  
COSTA**



**KAWASAKI - HONDA - SUZUKI  
YAMAHA - DUCATI**

**PUNTO DE VENTA KYMCO**

SOMOS ESPECIALISTAS EN 2 Y 4 TIEMPOS  
RECOGIDA MOTOS A DOMICILIO

C/. Del Carmen (Frente al Instituto)  
Teléfonos: 981 811 515 • Móvil: 626 22 89 16  
PADRÓN



**Herba Salgueira**  
Arte Floral

☎ 652 31 31 34  
☎ 881 12 78 98  
✉ herbasalgueira@gmail.com  
📍 Rúa Real, 24 • 15900 PADRÓN (A Coruña)

**HERMANOS GORTIÑAS**

CARCACÍA - LAMAS

- Materiales de Construcción
- Fertilizantes, insecticidas y fungicidas
- Semillas de patata seleccionada y maíz



**Teléfono:  
981 81 08 80**

Bacalao



**D'Mares**

[www.dmares.es](http://www.dmares.es)

Tel: 986 557 900



 **HYUNDAI**  
Servicio Oficial



**SENIN MOTOR, S.L.**

Lugar de Pousa • Telf. 981 81 07 62 • IRIA - PADRÓN

**CALZADOS  
NOYA**



RUA LONGA 17  
PADRÓN  
Tel: 981 81 08 80

**BAR PULPERÍA  
ALFONSO MAMBIS**

VALGA - PONTEVEDRA

**658 892 844**




**IRIAGAS, S.L.**  
Plaza de Macías, 1011 - Bajo  
25000 Padrón

**Tel. 981 81 05 56**

 **Agencia de Das Pepsol**

Tu oficina de Repsol Butano de siempre  
ahora en la Plaza de Macías, 1011




**patronus  
ASESORÍA**

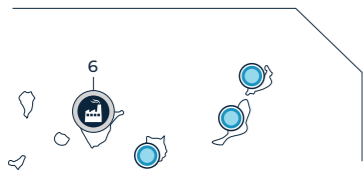
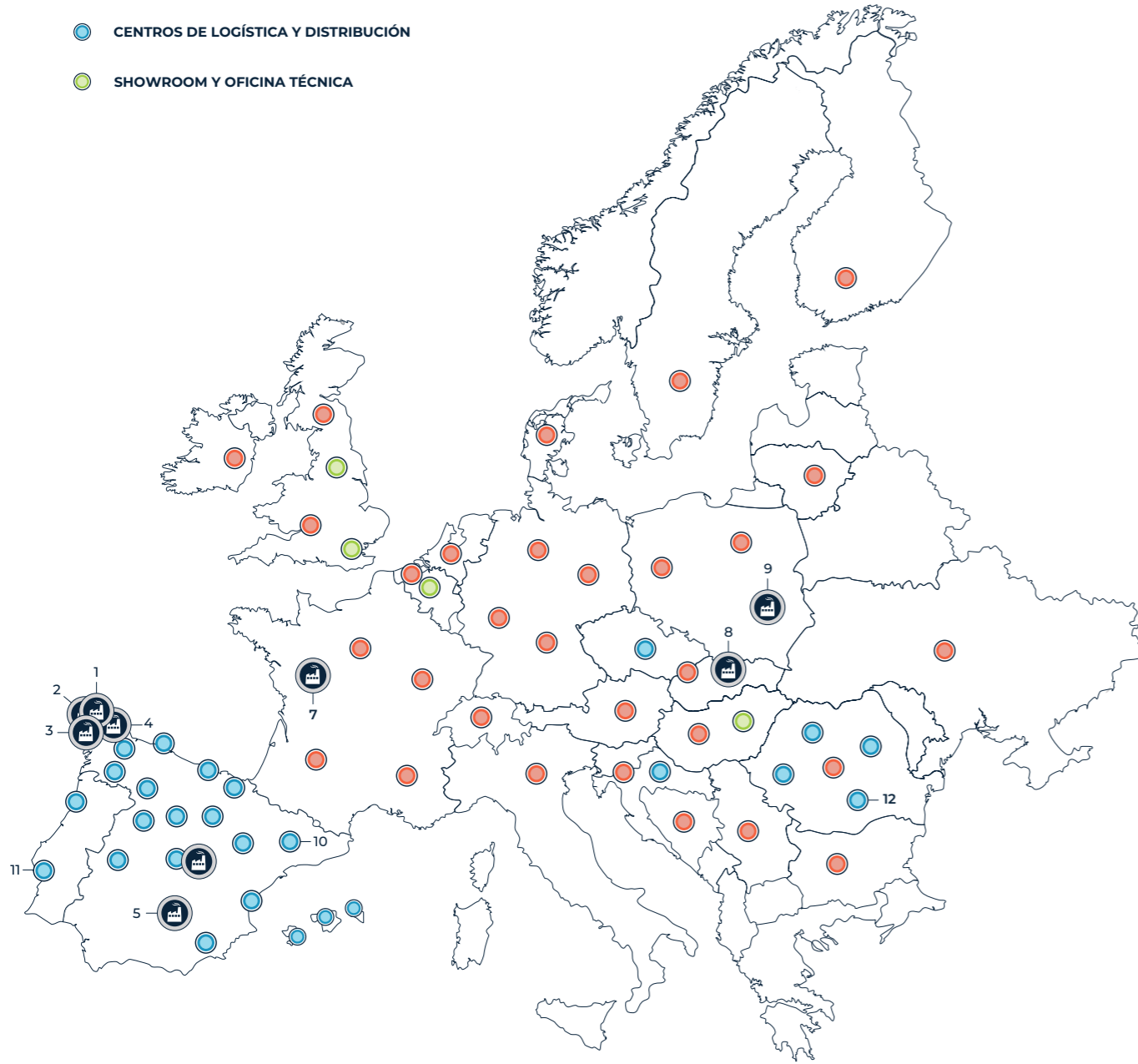
CONTABLE - FISCAL - LABORAL

**Alfonso Fernández Pérez**  
Economista  
Colegiado nº C6519  
Rúa Erisos Parque 2, Bajo Izq.  
15900 Padrón (A Coruña)  
Tel: 881967292 - 665807253  
e-mail: asesoria@patronus.es





- CENTRO DE PRODUCCIÓN
- RED COMERCIAL
- CENTROS DE LOGÍSTICA Y DISTRIBUCIÓN
- SHOWROOM Y OFICINA TÉCNICA



## DESARROLLANDO EL PRESENTE CONSTRUYENDO EL FUTURO



**CORTIZO PADRÓN**  
CENTRO DE PRODUCCIÓN **1**



**2/3** CORTIZO PVC - STAC  
CENTRO DE PRODUCCIÓN



**4** CORTIZO COIRÓS  
CENTRO DE RECICLAJE



**5** CORTIZO MANZANARES  
CENTRO DE PRODUCCIÓN



**6** CORTIZO CANARIAS  
CENTRO DE PRODUCCIÓN



**7** CORTIZO FRANCIA  
CENTRO DE PRODUCCIÓN



**8** CORTIZO ESLOVAQUIA  
CENTRO DE PRODUCCIÓN



**9** CORTIZO POLONIA  
CENTRO DE PRODUCCIÓN



**10** CORTIZO CATALUÑA  
CENTRO DE LOGÍSTICA



**11** CORTIZO LISBOA  
CENTRO DE LOGÍSTICA



**12** CORTIZO BUCAREST  
CENTRO DE LOGÍSTICA



## RESTAURANTE BERNABÉ



Tfno. 981 811 058  
Extramundi de arriba nº 199  
15900 Padrón (Acoruña).



Loterías y Apuestas  
del Estado



**ANA MUÑIZ S.L.**  
Confección en Pel

OUTLET PRENDAS DE PEL  
CONFECCIÓN A MEDIDA

Rial de Lagoa, s/n - 15981 Dodro (A Coruña) - Teléf. 981802237



Bayuca - Pazos (N. 550, km. 79)  
S. M. de Cruces - PADRÓN  
(A Coruña)

## DESGUACES J. M. GARCÍA

C.A.T. (Centro Autorizado de Tratamiento)

Tramitación Baja Telemática  
Recambios de Ocasión Garantizados  
Servicio de Grúa

☎ 981 81 20 40

📞 635 83 26 17

📠 616 03 30 30

✉ desguacesjmgarcia@gmail.com

# PENSAMENTOS

Material de Oficina e Informática

- Desde 1979 -

Paseo del Espolón  
15900 Padrón - A Coruña  
Tfno./Fax: 981 810 319  
E-mail: [pensamentos@pensamentos.es](mailto:pensamentos@pensamentos.es)

# SKODA

We Love Cycling

VEHÍCULO OFICIAL CLÁSICA DE PASCUA



**Bonaval Móvil | Gadasa**  
Vía Isaac Peral 8-10, Santiago de Compostela  
981 51 97 37 | [clientes.skoda.es](http://clientes.skoda.es)



**RIPERFER S.L.**  
**FERRETERIA**  
 E-mail: ferreteria@rifer.com

FERRETERIA EN GENERAL. PINTURAS. HIERROS.  
 MAQUINARIA. AZULEJOS. SANITARIOS.  
 CAZA Y PESCA. ETC.

ALMACEN MATERIALES DE CONSTRUCCION  
 PIEDRAS NATURALES. MORTEROS. TEJAS.  
 CHAPAS FIBROCEMENTO. TUBERIAS. ETC.

Avda. Puenteceures, 15  
 Tfno. 981 810 464 - Fax 981 817 021  
 15900 PADRON (Coruña)

Ctra. Nacional 550, km. 78  
 15980 Esclavitud - PADRON  
 Tfno./Fax 981 803 667-Móvil 670 704 358

**FOGAR ITALIANO**

C/Herreros, 8-Padrón (A Coruña) T. 881 943 926

La auténtica pizza italiana...  
 Helado artesanal



**RECAMBIOS CARBAJAL, S.A.L.**

RECAMBIOS Y ACCESORIOS  
 LUBRICANTES • ELECTRODOS  
 CORREAS • HERRAMIENTAS  
 RODAMIENTOS • HIDRAULICA

Avda. Compostela, 45-bajo  
 15900 PADRON (A Coruña)  
 e-mail: basorycarbajal@hotmail.com

Tfno. 981 81 03 05  
 Fax 981 81 08 51  
 Tfno. Móvil 616 47 50 03

 **E.S. Pedrón**

CTRA. NAC. 550, P.K. 80,1  
 15917 PAZOS (PADRÓN)  
 administracion@espedron.com

Móvil: 634 750 721  
 Tel./Fax: 981 812 966

 **CARNOTATRANS**  
*Transporte nacional e internacional*

Padrón - A Coruña

981811073 - 626484585

**LABORATORIO**

ANALISIS CLINICOS, AGUAS  
 Y ALIMENTOS

*Arturo M. Roboyras Villaverde*  
 ANALISTA

CONCERTO CON: KESLAS, #315A, 15146, UNION MADRUEÑA, MURKE, REGON, NAFRE

Rúa Longa, 19-bajo - Tel. 981 811 782 - Móvil 630 786 435 - 15800 PADRON

**PELUQUERÍA  
 R. FIGUEROA**

DESDE 2002

981 81 01 22 PADRÓN





## O RETO INTERNACIONAL

O Padronés Cortizo afronta este ano a súa temporada máis internacional. Logo de cerrar un 2024 de récord con 51 victorias individuais, a consecución da Copa de España con Dani Cavia e o Campionato de España de Ruta sub-23 con Hugo De la Calle, buscará novos retos no calendario internacional, onde competirá cos equipos de formación dos World Tour.

Deste xeito, o Cortizo estará en carreiras de gran prestixio en territorio francés como o Circuito das Árdenas, a Ronde d'Isard ou a Ronde de L'Oise; e tamén viaxará a Italia para disputar o Giro do Belvedere. Enfronte, vaise atopar ás grandes promesas do ciclismo mundial en equipos como o UAE GenZ, Visma-lease a Bike Development, Israel Premier Tech Academy, EF Education-Aevolo, Lidl Treck Future, Soudal Quick-Step Devo ou o Lotto Kern-Haus, entre outros.

“Vai ser unha gran oportunidade para que os nosos corredores sigan medrando deportivamente”, asegura Marcos Serrano, lembrando que “revalidar o título de Copa e intentar gañar as grandes voltas por etapas volverán ser obxectivos importantes”.

Para pelexar en tódalas competicións, o Padronés conta esta temporada con 17 corredores elite e sub-23: 8 renovados (Martín Rey, Marc Torres, Fran Bennàsar, Pablo Bonilla, Samuel Flórez, Luis López, Óscar García e Maksym Bilyi) e 9 fichaxes (Presley Evans, Árlax Méndez, Iván Belmonte, Martin Solhaug, Óscar Fuentes, Tomás Pombo, Adam Strejcek, Jordi Artigues e Ibán Gutiérrez). Ademais, o Cortizo reforza a súa aposta pola canteira, que este ano contará con 37 rapaces e rapazas, de 3 a 18 anos, que integrarán as escuadras júnior, cadete, alevín, principiante e promesa.



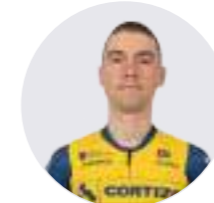




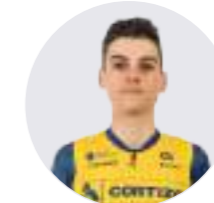
# PADRONÉS CORTIZO 2025



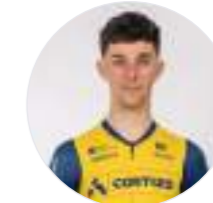
Samuel Flórez  
Sub 23



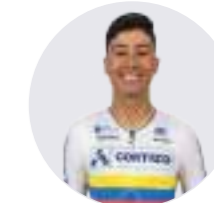
Maksym Bilyi  
Élite



Martín Rey  
sub 23



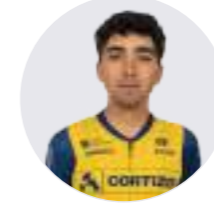
Fran Bennassar  
Élite



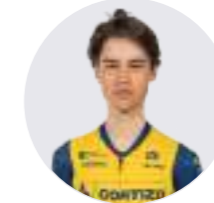
Árlax Méndez  
Sub 23



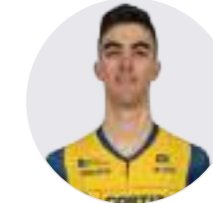
Marcos Serrano  
Director Deportivo



Pablo Bonilla  
Sub 23



Tomás Pombo  
Sub 23



Óscar Fuentes  
Sub 23



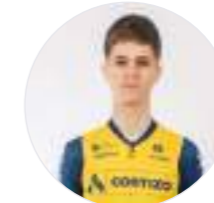
Modesto Pérez  
Adxunto Dtor. Deportivo



José Manuel Abalo  
Responsable Rendemento



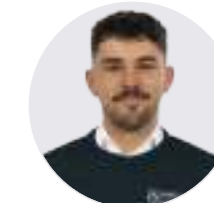
Marc Torres  
Sub 23



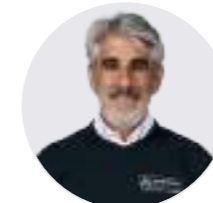
Adam Strejcek  
Sub 23



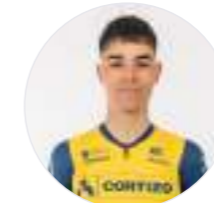
Iván Belmonte  
Sub 23



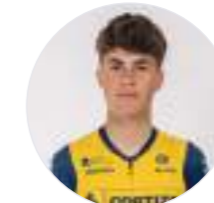
Uxío San Martín  
Rendemento



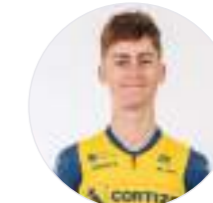
Tomás Rodríguez  
Mecánico



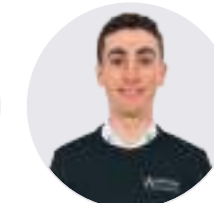
Óscar García  
Sub 23



Ibán Gutiérrez  
Sub 23



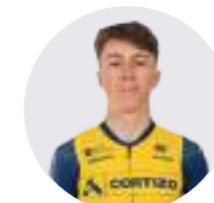
Presley Evans  
Sub 23



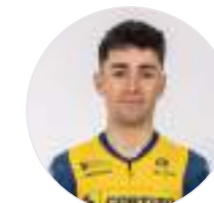
Hugo Calvo  
Mecánico



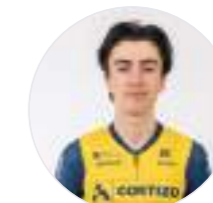
Álberto Freire  
Comunicación



Jordi Artigues  
Sub 23



Luis López  
Sub 23



Martin Solhaug  
Sub 23



Alfonso Blanco  
Youtuber





RELOJERIA  
JOYERIA  
PLATERIA

*Joyería*  
**Jorge Cortiñas**

Rúa Longa, 43 - Tel./Fax 981 81 19 04  
15900 PADRON (A Coruña)  
e-mail: joyeria@jcortinas.e.telefonica.net



**PELUQUERÍA**  
**ANGUEIRA**

C./ Santiago, 12  
15900-PADRON (CORUÑA)  
Telf. 679 333 095  
E-mail: victoraudienroscados@hotmail.com



SERVICIO DE CATERING  
EVENTOS Y BODAS

Instagram: @dongaicho  
Tfno. 652 472 467  
Avda. Compostela n.º 55  
15900 PADRÓN (A Coruña)

**VELOUR** *tomocion*  
SERVICIO INTEGRAL DEL AUTOMÓVIL

T. 981 81 19 90      Ctra. de Lestido - Matanza, 59  
M. 606 55 91 32      PADRÓN (La Coruña)

talleresvelour@hotmail.com



**CAFÉ BAR OBRADOIRO**  
Muelle 16, A Ponte-Padrón (A Coruña) T. 981 811 981

Elige tu destino



**GALICIA**  
**A Coruña**  
Arzúa  
Cee  
Santiago de Compostela  
**Lugo**  
Burela  
Foz  
Palas de Rei  
Sarria  
Viveiro  
**Ourense**  
Allariz  
**Pontevedra**  
O Grove  
Poio  
Sanxenxo  
Vigo

**ASTURIAS**  
Avilés  
Oviedo  
Gijón

**BRASIL**  
Maragogi  
(Alagoas)

**PORTUGAL**  
Oporto  
Alfândega da Fé



[www.oca-hotels.com](http://www.oca-hotels.com)  
[www.duermingbeds.com](http://www.duermingbeds.com)





PADRON 981 811 635

**MUNDOS**

Cafeteria Restaurante

XII  
CAFE  
XX  
SECULO  
VI

C/. Tetuán n.º 6 • PADRON

CAFETERIA RESTAURANTE  
**PARDAL**

Comidas - Cenas - Bautizos  
Primeras Comuniones  
Comidas de Empresa  
Despedidas de Soltero/a

Muñón - Escuderos  
30003 PADRON

Teléfono: 981 80 36 15

**CAFÉ - BAR  
NOROESTE**

ESPECIALIDAD  
EN  
BOCADILLOS

Campo de la Feria, 19  
Telf. 981 811 191  
PADRÓN

Confitería - Café Bar

**Latorre**

Tartas y Pastelería

PROGRAMA DE ENTREGA A DOMICILIO  
EN TODA LA COMARCA

Ctra. Nacional 350 Coruña - Vigo  
Tel. (981) 81.09.54  
Padrón - La Coruña

**CASA DO  
PATÍN**

# PREMIOS

## CLASIFICACIÓN XERAL INDIVIDUAL

1º	240 €
2º	180 €
3º	144€
4º	108 €
5º	96 €
6º	84 €
7º	60 €
9º	36€
10º- 15º	24 €
16º- 20º	12 €

## CLASIFICACIÓN XERAL EQUIPOS

1º	TROFEO
----	--------

## CLASIFICACIÓN MONTAÑA

1º	105 €
2º	30 €
3º	15 €

## CLASIFICACIÓN SPRINT ESPECIAL

1º	105 €
2º	30 €
3º	15 €

## CLASIFICACIÓN METAS VOANTES

1º	105 €
2º	30 €
3º	15 €



MAILLOT GANADOR  
CORTIZO



MAILLOT MONTAÑA  
CONCELLO DE ROIS



SPRINT ESPECIAL  
CONCELLO DE DODRO



METAS VOANTES  
CONCELLO DE PADRÓN



**PULPERIA • CHURRASQUERIA**



**FERIAS - MERCADOS- COMEDELAS**

**Telfs.: 609 87 49 75 - 679 96 22 77 - 609 88 25 81**  
**PONTECESURES**



**RESTAURANTE**  
**HK**  
**HABITACIONES**

**Hostal - Restaurante**  
**Hong Kong**

Esclavitud, 90  
15980 - Padrón  
A Coruña - España

Tel: ☎ 00 34 981 80 32 10



VENTANAS Y PUERTAS  
FACHADAS  
PROTECCIÓN SOLAR  
PANEL COMPOSITE  
MAMPARAS DE BAÑO  
CRISTALERÍA  
PORTALES

☎ 981 810 539  
☎ 626 979 563  
**ALUMINIO Y PVC**  
**DOPAZO**

Vía N°180 - Estramendi  
15910 PADRÓN (A Coruña)

[www.dopazoaluminio.com](http://www.dopazoaluminio.com)  
[comercial@dopazoaluminio.com](mailto:comercial@dopazoaluminio.com)



**GALIZA**  
**VERDE, S.L.**

**MAQUINAS LAVAPEZAS**  
**E XESTIÓN DE RESIDUOS**

Parque Empresarial de Pazos, 21 BIS  
Tfno./Fax 981 81 24 38  
15917 PADRÓN (A Coruña)



**Loterías y Apuestas**  
**del Estado**

**ADMINISTRACIÓN**  
**DE LOTERÍAS, N.º 2**

Plaza del Castro nº 6 - Padrón  
teléfonos 981 810 561 - 981 803 212



**CAFÉ CACI**  
**BARBAR**  
**AICIA@GALICIA**

AVDA. COMPOSTELA, 52 - 15900 PADRÓN  
TELF. 662 817 276



*feitas*

☎ 981 812 253    ☎ 620 370 597  
 ✉ feitas@hotmail.com  
 Avda. Compostela, 14 - Padrón

  
**O PARAISO**  
 Taberna típica  
 Telf.: 670 81 99 55  
 Rúa Castelao, 7, CP. 15900 PADRÓN (A Coruña)



  
**Hermanos Castro Figueira, S.L.**

Muebles - Ferretería - Materiales de Construcción  
 Agencia Oficial Lixivia - Hierro - Electrodomésticos

C/. Portarrajo, 4 - C/. Urbanización San Luis  
 PONTECESURES (Pontevedra)  
 Telf.: 986 55 74 05 - 986 55 79 50 - 986 55 67 55

*Rías Baixas*  
 D.O. DENOMINACIÓN DE ORIGEN



**MC**  
 albariño VIÑA  
**MARECASTE**

Marcos 656 30 61 66

**INFORMÁTICA PROFESIONAL**

  
 axouere Informática

C/ Defensa Jardín Artístico, 14 Entpta.  
 15900 PADRÓN (A Coruña)  
 Telf.: 981 81 14 62  
 axouere@axouere.net

**NH**  
 LAUNDERIA AUTOSERVICIO

**LAVA DE 8:00 A 10:00 POR 1€ MENOS**

**PUEDES LAVAR**  
 COLADA DIARIA • CORTINAS • NÓRDICOS  
 ALMOHADAS • SÁBANAS • COJINES  
 MANTAS • EDREDONES • FUNDAS SOFÁ

Travesía Iria Flavia, 131 - Local 3 - PADRÓN - T. 606 300 900

  
**Fisterra**  
 Fisioterapeutas

**Osteopatía**  
 Avda. de Compostela - 39,  
 Padrón - 981 81 10 65

  
**M. Cruz Frois Refojo**  
 PSICÓLOGO


CONSULTA NIÑOS Y ADULTOS  
 Diagnóstico y tratamiento de problemas  
 escolares y trastornos de la conducta

LOGOPEDIA  
 C/. Pousa, nº 8 - 3ª dcha. (Edif. Pousa) 15900 PADRÓN (A Coruña)  
 CONSULTA PREVIA OBLIGATORIA • Telf: 680 516 401 • MÓV: 986 558 558

**Pilar E. Arias Rodríguez**  
 Especialista en Psicología Clínica  
 Nº Colegiado: 01987022  
 Niños y adultos. Tratamiento de  
 problemas escolares y de conducta

Paseo del Espolón, 23  
 3ª Dcha. (Edificio Paraíso)  
 15900 - Padrón - Coruña  
 Telf: 600 014 566

PAJARERIA  
 AVES ORNAMENTALES  
 PECES TROPICALES  
 ACCESORIOS Y ALIMENTACION  
 AGROQUIMICOS  
 ARTICULOS EQUITACION  
 PIENSOS Y CEREALES

  
**TEODORO**

PAJARERIA:  
 Ctra. Estación  
 Tfn. 981 81 16 58  
 Fax 981 81 00 58  
 PADRÓN

Web: www.pajareriateodoro.com  
 E-mail: info@pajareriateodoro.com

**NUCLEO ZOOLOGICO**  
 Telf. móvil 650 58 15 85

  
**RIOS**  
 CANTERIA y CONSTRUCCION

**Esclavitud - Padrón**  
 610 804 522  
 696 820 002  
 687 074 585

www.rioscarteria.es  
 info@rioscarteria.es  
 Construcciones y reformas  
 Especialidad en piedra y restauraciones



deportes  
**ESTORNELA**

Abertos 24 horas en:  
**estornela.es**

Deportes Estornela Estornela

PADRÓN • 981 811 809 • info@estornela.es

CLÍNICA DENTAL

**M.ª Jesús García Vázquez**  
MÉDICA ESTOMATÓLOGA  
C.O.P. nº 595  
Nº Reg. Sanitario: C-15-002206

- ✓ Odontología estética
- ✓ Implantología
- ✓ Periodoncia
- ✓ Odontopediatría

Tfno. 981 811 832  
Rosalia de Castro, 20 - 15900 PADRÓN (A Coruña)  
www.clinicamarqueasugarcia.com

bicicletasoliveira@hotmail.com

**Oliveira bike**

Bicicletas  
www.Oliveira.com

C/ Sánchez Freire, 83 - 15706 Santiago de Compostela  
Telf.: +34 981 523 306, Fax.: +34 981 523 306

SPECIALIZED FOCUS

DEPORTES  
**rodas**  
BICICLETAS - TROFEOS

SCOTT SPECIALIZED

Avda. de Cambados, 58  
36000 Vilagarcía de Arousa  
Telf.: 986 511 834 - Fax: 986 909 841  
deportesrodas@hotmail.com

PEMENTOS CARMUCHA  
**HERBÓN**

HERBÓN, 148  
15915 PADRÓN  
T. 981 81 16 96 / 049 21 81 35

Nada máis galego, nada máis noso...

**claudio** SUPERMERCADO  
EXTRAMUNDI

SORAYA MANTEIGA

Tfn: 881944512

**AMADO**  
caballeros

C/ Tahona - PADRÓN Tfno. 619 942 572

**TITANIO**

FERRETERÍA  
MENAJE  
TALLER DE ENMARCACIÓN

Telf.: 981 074 117  
Rúa Longa, 39  
15900 PADRÓN (A Coruña)  
ferreteriatitania@yahoo.es

**lasa**

Gráficas Lasa S.L.  
+34 981 108 183  
Polígono Industrial de Pazos, parc. 13 - CP 15917  
Padrón - A Coruña - www.graficolasa.com

25 AÑOS EN EL MERCADO NOS APORTAN LA EXPERIENCIA  
NECESARIA QUE ES SINÓNIMO DE CONFIANZA  
PARA NUESTROS CLIENTES.



CALDERACIÓN  
 FONTANERÍA  
 GAS  
 ENERXIAS RENOVABLES  
 SOLDADERÍA  
 BOMBA  
 AEROPORTO



DANIEL GEMPERLE SAN MARTÍN

Enxeñeiro Técnico Industrial

dgemperle@hotmail.com 636 97 54 10

PELUQUERÍA-BARBERÍA



CITA PREVIA: 667 234 807  
Rúa Real 27 Bajo Padrón 15900

Joyeria Riveiro



TALLER PROPIO DE JOYERÍA Y BIELLERÍA  
GRABAMOS FOTOGRAFÍAS, ESCUDOS, LOGOTIPOS EMPRESAS, ETC.  
C/ Vitor García nº4 - 30540 Fontecesures - Tfno. +34 96 527 269  
www.riverojoyeria.com

JOYERÍA CAMOIRAS



TALLER DE JOYERÍA Y PLATERÍA  
ANTONIO FERNÁNDEZ CAMOIRAS

E-mail: joyeriacamoiras@gmail.com  
Rúa Real, 27 - Tfno. 981 811 899  
15900 PADRÓN (La Coruña)

Rúa Robustiano Pérez del Río, Nº4  
Tfno. 630 440 397  
15930 BOIRO (A Coruña)

ROSACEL



Autosistema fotovoltaico con o sin baterías  
Aeroterma, estufa y calderas de pellets  
Gestionamos tu subvención  
Todo en energías renovables  
Cocina en módulos de 25 y 40 años del fabricante

EXTRAMUNDI DE ARRIBA 195, BAJO - PADRÓN  
TELEFONO: 981 811 899 - 630 440 397



**o secreto**  
RESTAURANTE

Avda. de la Estación, 9  
 15900, Padrón (A Coruña)  
 670 599 961

 O Secreto Tapería Restaurante

 padronosecreto



**O Secreto do Vinho**

BODEGA  
TAPERIA

Rúa Real, 25  
 15900, Padrón (A Coruña)  
 670 599 961



**o secreto**  
DISTRIBUCIÓN  
Y EXPOSICIÓN

Avda. de la Estación, 9  
 15900, Padrón (A Coruña)  
 637 759 527



**o secreto**  
Viviendas Turísticas

Avda. de la Estación, 9  
 15900, Padrón (A Coruña)  
 670 599 961






Destilerías Compostela, SA



Destilerías Compostela S.A

"El mejor aguardiente no es necesariamente el más caro, sino el que se comparte."



Base Neutra



Destilerías  
Compostela S.A



CASA BENJAMIN  
bar, restaurante

cipriano neo  
GERENTE

981 805 067

Menú del día • Vinos y Tapas  
Comidas y Cenas para grupos

VILACHÁN - (ROIS)

 benjamín vilachán



DOZIÑOS

de Padrón



CARAMELOS GALEGOS

[www.doziños.com](http://www.doziños.com)

¿Quen dixo que na Pascua  
non hai pementos?



La esencia del mar gallego  
en Cortizo Alta Selección



**Conserva de Rianxo, S.A.**  
Carballeira, 19 - 15920 RIANXO (A Coruña) - Spain  
Tel: +34 981 843 838  
info@conservascortizo.com - www.conservascortizo.com

**AdeMARIO**  
*Bike Service*

MARIO CASTRO

REPARACIÓN MANTENIMIENTO RESTAURACIÓN

Extramundi de Arriba 11, 15900 Padrón (A Coruña)  
T. 659 231 910 Email: ademariobike@gmail.com

**Gm M. GUNDÍN MUEBLES**



Avda. do Portoceso, 14  
15900 PADRÓN (A Coruña)  
Tel./Fax: 981 81 02 07  
Móvil: 670 236 303  
www.gundinmuebles.com  
info@gundinmuebles.com

**REYNI**



SERVICIOS GTV REYNI SL EST. SERVICIO REYNI SL  
A Picaraña-Padron Vigo - Dodro  
981 50 98 16 981 80 23 16  
gtv@reyni.es reyni@reyni.es

GASOLEOS A DOMICILIO  
BOXES DE LAVADO (turismo-camion)  
MECANICA RAPIDA-NEUMATICOS  
SUPERMERCADO  
PELLETS-BOMBONAS-HIELO



**Padronesa**

Soluciones técnicas en vidrio y acero

Campo do Doce s/n, Escravitude  
15980 Padrón (A Coruña)

Tlf: 981 803 519  
info@crystaleriapadronesa.com

**Elefantes  
e  
Castelos**

Rúa Longa 32 | Padrón, A Coruña | Galicia  
637 221 777

**SPIRO METAL**  
CONDUCTOS CIRCULARES

**Manuel Campos Seco**  
GERENTE

Móvil: 669 822 450  
Telf./Fax: 981 800 804  
Liñares • 15911 ROIS (A Coruña)  
spirometals@gmail.com





LEMA®



Patrocinador del Club Ciclista Padrónés

# GRUAS ESTACION

## Soluciones para Arquitectura, Carpintería metálica, de PVC y de madera

LEMA es una empresa que mira hacia el futuro apoyándose en la experiencia. Nacimos en 1976 y desde el primer día, buscamos siempre la innovación y la expansión en nuestros servicios, por eso, nuestro mayor compromiso es ofrecer tecnología, calidad y profesionalidad a través de ellos.

Llevamos a cabo todo tipo de proyectos, iniciando o analizando cada diseño en la Oficina Técnica, donde se realizan los planos y despieces. A partir de aquí, se pasa el pedido a nuestros almacenes o se crean las órdenes de producción que se ejecutarán en las líneas de fabricación correspondientes, utilizando la tecnología más puntera en una gran variedad de materiales.

Realizamos corte, plegado, punzonado, curvado, mecanizado, foliado, canteado... de todo tipo de chapas y materiales. La calidad que ofrecemos en nuestros productos y servicios está certificada por AENOR e IQNET.

Tanto en nuestro Departamento Comercial como en la Oficina Técnica, contamos con un equipo humano altamente cualificado que trabaja con los mayores estándares de calidad.

Distribución de accesorios para la fabricación e instalación de ventanas y puertas. Somos fabricantes de soluciones innovadoras para la Arquitectura. Fabricamos y mecanizamos panel composite, panel sándwich y panel a medida. Creamos fachadas ventiladas con nuestras soluciones completas LEMA STACBOND con composite, también con pizarra natural y con placa cerámica.

**Detrás de un gran proyecto hay grandes profesionales**



[www.lemma.es](http://www.lemma.es)



**TRANSPORTES ESPECIALES  
GRÚAS PEQUEÑAS Y GRAN TONELAJE  
SERVICIO PERMANENTE**



[info@gruasestacion.com](mailto:info@gruasestacion.com)



+34 981 80 35 60



N-550 Km 78. Escravitude. 15980, Padrón (A Coruña)



[www.gruasestacion.com](http://www.gruasestacion.com)

986 556 000 | [info@lemma.es](mailto:info@lemma.es) | Carballiño 45 Campaña 36.646 Valga - Pontevedra





HOTEL SCALA



HOTEL PAZO ARRETÉN 



O'PAZO ASADOR 



BRANDAL RESTAURANTE

**ESPECIALISTAS OFRECIENDO  
LA MEJOR EXPERIENCIA**